



EL COMPLICADO MUNDO

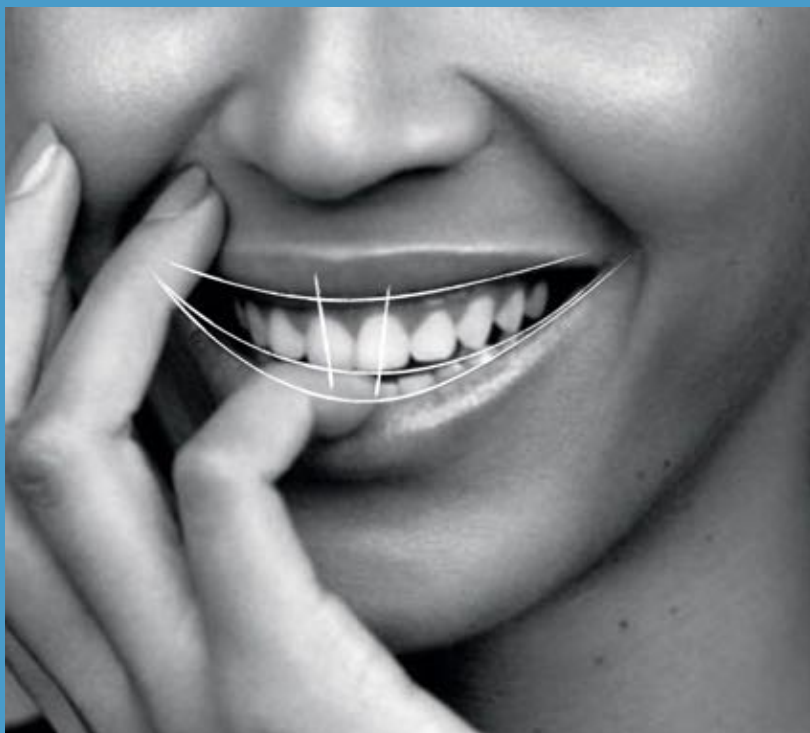
de la

# IMPLANTOLOGÍA

FORMACIÓN DE POSTGRADO

18<sup>a</sup> EDICIÓN

Santander, Noviembre 2015 - Abril 2016





## Directores del curso:

Dr. Arturo Ruiz-Capillas Tapia.

Dr. Manuel Berrazueta Fernández.

Dr. Fernando Ezquerro Carrera.

## Profesores:

Dra. M<sup>a</sup> José Franco Marcos.

Dra. M<sup>a</sup> Jesús Contreras Sainz.

Dra. María Berrazueta Sánchez de Vega.

Dr. Jon Ursua Gil.

Dr. Manuel Berasategui Bravo.

Dra. Ana Pordomingo Vidal.

Dr. Fernando Ocón Quintial

## OBJETIVO

---

Al final del ciclo todo asistente deberá estar capacitado para iniciarse con seguridad en la implantología, realizando las dos fases, quirúrgica y protésica; para los ya iniciados una oportunidad de intercambiar opiniones e incertidumbres.

## PROGRAMA

---

Se ha preparado un programa de formación científica de la A a la Z en cirugía y prótesis, resumido e inteligible, completo, sencillo dentro de la complejidad, sistematizado y práctico.

Por las inquietudes que hemos recibido de otros colegas para trabajar con implantes hay otros “frenos”, las frases más comunes son: “no sé cómo ofrecérselos al paciente”, “me cuesta hacer presupuestos”, “no sé los costos”, “con qué sistema trabajar”. Estos aspectos colaterales frenan realmente el ejercicio de la implantología.

## DINÁMICA DEL CURSO

---

Se ofrecerá un balance equilibrado entre la transmisión de nuestra experiencia, teoría, presentación de casos, éxitos, fracasos y complicaciones combinado con la práctica.

Se pretende que sea muy interactivo, por lo que se pedirá a los asistentes presenten sus propios casos para en sesiones clínicas discutir abiertamente los diagnósticos y planes de tratamiento.

## PRÁCTICAS SOBRE MODELOS

---

Cada módulo teórico tendrá su correspondiente parte práctica. Colocación de implantes en diversas condiciones óseas , realización de toma de impresiones, pruebas y colocado de prótesis con diferentes soluciones, practicas de incisiones y suturas, disección de colgajos , toma de periostio sobre modelo animal.

## MODULO 1

### Oseointegración y Cirugía.

20-21 de Noviembre de 2015.

Presentación curso y de los asistentes .

Teoría de la Oseointegración.

Planificación del tratamiento.

Conceptos básicos de cirugía oral

Programación de un implante.

Cirugía básica.

Complicaciones y Fracasos

#### **Sesión práctica:**

Inserción de implantes en maxilares artificiales.

Descripción del armamentarium quirúrgico.

## MODULO 2

### Prótesis. Diagnóstico y procedimientos.

22-23 de Enero de 2016.

El protesista ante la implantología.

Toma de decisiones.

Impresiones.

El laboratorio.

Procedimientos en clínica.

#### **Sesión práctica:**

Prácticas de prótesis sobre implantes. Descripción de los aditamentos más comunes

## MODULO 3

### **Asistencia a las clínicas privadas.** (Opcional. Inscripción aparte.)

De Diciembre 2015 a Abril de 2016.

Los asistentes podrán asistir una jornada, a cirugías orales e implantológicas así como a tratamientos de prótesis sobre implantes en las consultas privadas de los directores del curso.

## MODULO 4

### Cirugía y prótesis aplicada.

19 - 20 de Febrero de 2016.

Conceptos de cirugía general y prótesis sobre diente natural aplicadas a la implantología.

Conceptos de prótesis realizado por ordenador .

Estructuras fresadas y sinterizadas.

Software 3D para implantología.

Plan de tratamiento asistido por ordenador.

#### **Sesión práctica:**

Prácticas sobre piezas de animal de incisiones, colgajos y suturas.

## MODULO 5

### Cirugía avanzada. Prótesis compleja.

11-12 de Marzo de 2016.

Cirugía reconstructiva maxilar.

Corrección de déficit de partes blandas.

Regeneración ósea e injertos óseos.

Técnicas de elevación de seno maxilar.

Reconstrucción de maxilar con atrofia severa,

Prótesis. Casos avanzados

Prótesis complejas, grandes rehabilitaciones.

Estética.

## MODULO 6

### Conferencias de profesores invitados y profesores del curso.

15-16 de Abril de 2016.

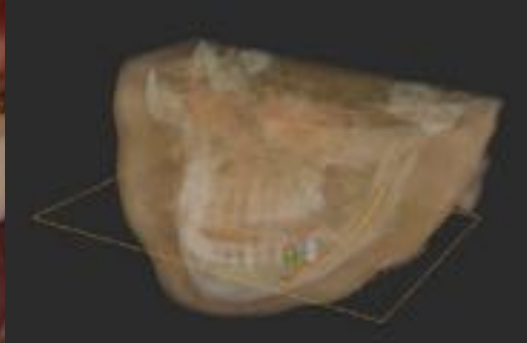
Prestigiosos profesionales españoles disertarán sobre su visión de la implantología .

Revisión de las técnicas más sofisticadas para conseguir buenos resultados

funcionales y estéticos.

¿Donde están los límites presentes?. ¿Y los futuros?





## SEDE

Santander. Colegio de Odontólogos y Estomatólogos. Hernán Cortés 7 - 4º 39003 Santander.  
Tfno.- 942 22 43 53. e-mail.- colegio @ odocan.com

## FECHAS Y HORARIO

1º Módulo- Oseointegración y Cirugía.	20 - 21 de Noviembre de 2015.
2º Módulo- Prótesis .Diagnóstico y procedimientos.	22 - 23 de Enero de 2016.
3º Módulo- Asistencia a las clínicas privadas.(Opcional) De Diciembre 2015 a Abril de 2016.	
4º Módulo- Cirugía y prótesis aplicada.	19-20 de Febrero de 2016.
5º Módulo- Cirugía avanzada, Prótesis compleja.	11-12 de Marzo de 2016.
6º Módulo- Conferencias de fin de curso.	15-16 de Abril de 2016.

Viernes de 9.30 a 20.30 horas y sábados de 9.30 a 15.00 horas.

**DERECHOS INSCRIPCIÓN** 2.400 €. iva no incluido.

**GRADUADOS POSTERIORES A 2012** 1.800 €. iva no incluido.

Incluye: Asistencia de los participantes a los cinco módulos con el almuerzo incluido. Prácticas sobre modelos simulados con material de implantes: cirugía y prótesis. Seminarios de presentación y discusión de casos de los asistentes mediante la aportación de radiografías y modelos.

Opcionalmente, podrá asistir a cirugías de implantes , así como a tratamientos de prótesis, en las clínicas de los dictantes (inscripción no incluida).

## PRÁCTICAS EN CLÍNICA

Dr. Arturo Ruiz-Capillas. Paseo Pereda 16 . 39004 Santander.  
Tfno.- 942 22 21 40. Fax.- 942 21 21 82. email.- clinica@ruiz-capillas.com.

Dr. Manuel Berrazueta. Atilano Rodríguez nº 7. 39002 Santander.  
Tfno.- 942 22 72 44. Fax.- 942-22 64 05. email.- Clinica@Berrazueta.com

## PLAZAS LIMITADAS.

Fin de plazo inscripción: 10 de Noviembre de 2015.

Puedes inscribirte llamando al Colegio Oficial de Odontólogos de Cantabria y enviando cheque a: "Instituto de Implantes de Cantabria".

Se han reservado plazas de las solicitudes que no pudieron ser atendidas el pasado año.



Acreditado por la Comisión de Formación Continuada con 8,2 Créditos.

Patrocinador principal



**ZIMMER BIOMET**  
Your progress. Our promise.™