



En este segundo Boletín te presentamos la nueva consulta, y hablaremos de la sustitución de dientes en una sola sesión, así como de las lesiones de cepillado, dos temas sobre los que recibimos muchas consultas.

En el mes de febrero hemos terminado las obras de la nueva consulta y NOS HEMOS TRASLADADO, por lo que a partir de ahora te atenderemos, cuando lo desees, en el mismo edificio pero en la CUARTA PLANTA.

Aunque estábamos contentos en la consulta de la tercera planta, empezábamos a estar muy justos de amplitud y necesitábamos una ampliación.

La nueva clínica supone una mejora sustancial en las instalaciones, hemos ganado en ESPACIO y espero que eso redunde en una mayor comodidad en el servicio y la atención que queremos para vosotros nuestros pacientes.

Desde hace tiempo estamos trabajando para reducir los TIEMPOS DE ESPERA Y DE TRATAMIENTO, a nadie le gusta pasar mucho tiempo en el médico y menos en la sala de espera.

La ampliación del número de salas de atención y el aumento de personal va a contribuir a mejorar estos aspectos.

También hemos podido ampliar los MEDIOS TÉCNICOS disponibles, individualizando los espacios de tratamiento.

La mejora de los sistemas informáticos nos va a dar mayor fluidez en la transmisión de la información de las historias clínicas, radiografías y otros archivos.

El escáner de última generación que incorporamos el año pasado ha supuesto una herramienta esencial para tener una mayor y más rápida capacidad diagnóstica, especialmente interesante en los tratamientos con implantes.

La posibilidad de visualizar instantáneamente en los gabinetes y navegar por las imágenes tridimensionales en tiempo real mientras realizamos las intervenciones, es de gran ayuda.

En la selección de los materiales de construcción se ha tenido muy en cuenta la facilidad en la LIMPIEZA Y ESTERILIZACIÓN de todos los espacios, adecuándonos a las normativas hospitalarias.

La arquitectura interior, con la combinación del cristal, la madera y el acero inoxidable proporcionan mucha LUMINOSIDAD Y CALIDEZ.

Estaremos encantados de que nos visites para enseñarte la NUEVA CONSULTA.



### Ficha Técnica

- 20 espacios de atención
- 6 gabinetes clínicos
- 2 salas de espera
- sala Rx: escáner • panorámico
- esterilización
- recepción
- administración
- atención al paciente





## Sustitución de dientes en un día

La pérdida de piezas dentarias es una situación siempre indeseable, pero muchas veces inevitable, accidentes en los que se producen fracturas de dientes, la caries o la enfermedad de las encías que provocan la pérdida de uno, varios o todos los dientes, y eso nos lleva a la necesidad de su sustitución.

Tradicionalmente, el remplazo de estas pérdidas conllevaba un período de cierta inestabilidad durante la realización del tratamiento, con la obligación de permanecer con provisionales más o menos incómodos.

Los implantes dentales han supuesto un gran avance para resolver estas situaciones, pero es necesario un período de cicatrización de unas ocho semanas.

Recientemente han aparecido estudios que avalan la posibilidad de sustituir dientes, que lamentablemente vamos a perder, por piezas fijas y EN UNA SOLA SESIÓN, es decir, se hace la extracción y a través del hueco y sin cirugía se coloca un implante, y sobre el mismo se coloca un DIENTE FIJO.

Esto supone un evidente acortamiento del tiempo de tratamiento y una gran comodidad, tres intervenciones quedan resueltas de una vez, en unas horas.

Además se consigue un MEJOR RESULTADO final, al reducir el trauma que supone para la cicatrización una cirugía más extensa.



10:00 h. Paciente que presenta una lesión irreversible en la raíz del incisivo central derecho.

10:30 h. Se procede a la extracción de una forma cuidadosa con microcirugía para preservar el hueso.



11:30 h. Inserción de un implante y colocación de un diente provisional en la misma sesión.



Después de una período de cicatrización se cambia el provisional por el diente definitivo.

### ¿Cuáles son sus indicaciones?

Este tipo de tratamientos realizados en una sola sesión empezaron a utilizarse y a documentarse para solucionar o para cambiar todas las piezas de la boca, es decir, en rehabilitaciones completas. Actualmente se ha comprobado su utilidad y gran porcentaje de éxitos en los tratamientos unitarios o de las piezas del grupo anterior, es decir, los incisivos.

### ¿Cómo se realiza el tratamiento?

Lo primero es una adecuada selección del caso mediante un diagnóstico correcto. No todas las situaciones son susceptibles de tratarse con tanta rapidez.

La preparación es breve y la intervención rápida. La sustitución de un diente puede suponer una hora y media; un grupo de cuatro piezas, dos horas y media; y la sustitución de la boca entera, alrededor de una jornada, incluyendo varios tiempos de un necesario descanso.

### Conclusiones

Nuestra experiencia es ya amplia en este novedoso tratamiento. Nos ha proporcionado grandes satisfacciones por la capacidad de resolver problemas de nuestros pacientes, el ahorro de tiempo y el confort de no tener que utilizar provisionales móviles o incómodos.

Se ha conseguido que el tratamiento no sea molesto y hoy en día el postoperatorio es muy bueno, no hay dolor, y los pacientes después de las intervenciones pueden realizar una vida normal.

## Cepillado y lesiones de las encías

Uno de los motivos más frecuentes de consulta y preocupación que nos manifestáis es la retracción de las encías.

Esas retracciones provocan sensibilidad dentaria, incómodas inflamaciones, defectos estéticos y, en casos graves, la posibilidad de perder dientes.

En encías sanas, la causa más frecuente de estas retracciones, es el cepillado incorrecto. Siempre os comento que CEPILLARSE BIEN LOS DIENTES NO ES FÁCIL, aunque esto os parezca una tontería, es una gran verdad.

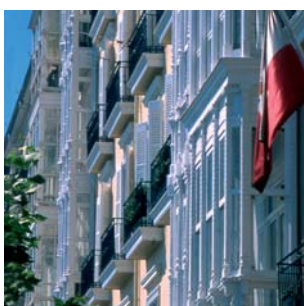
Además, el cepillado es un hábito inconsciente, por lo que para nosotros, eso que denominamos "ENSEÑANZA DE HIGIENE ORAL" es un asunto complicado.

Debéis recordar que el cepillado debe ser siempre vertical, haciendo presión cuando bajamos de la encía al borde del diente, las zonas donde se retienen restos es entre los dientes y sólo se pueden limpiar en sentido vertical.

Es frecuente el cepillado en forma horizontal o, en muchos casos, en los que pensáis que estáis realizando cepillados verticales, en algún momento se realizan movimientos circulares, que al fin y al cabo es lo mismo.

Jamás os cepilléis de forma que el cepillo pase horizontalmente por el borde de la encía, pensad que actúa como una sierra que desgasta el tejido, una vez no pasa nada, pero la suma de los cientos de veces que el cepillo pasa por la zona puede provocaros lesiones.

Las retracciones muchas veces se pueden solucionar, pero sin duda, EN TUS MANOS, Y NUNCA MEJOR DICHO, ESTÁ EL HECHO DE EVITAR QUE SE PRODUZCAN.



Paseo de Pereda, 16 - 4º

39004 Santander

Tel: 942 222 140

Fax: 942 212 182

www.ruiz-capillas.com

clinica@ruiz-capillas.com

SI NO DESEAS RECIBIR ESTE BOLETÍN

Este boletín llegará a tus manos periódicamente. Espero que te guste la iniciativa. Si no quieres recibirlo, háznoslo saber y no te lo enviaremos.

De acuerdo con la Ley Orgánica 15/1999, de 13 de diciembre, de Protección de Datos de Carácter Personal, vuestros datos personales están incluidos en una base de datos que cumple con todos los requisitos exigidos por la ley.

Los pacientes pueden ejercer el derecho de acceso, rectificación y cancelación.