

Ilustre Colegio Oficial  
de Odontólogos y  
Estomatólogos  
de Cantabria



EL COMPLICADO MUNDO  
de la

# IMPLANTOLOGIA

FORMACION DE POSTGRADO

15<sup>a</sup> EDICION

Santander, Noviembre 2012 - Abril 2013

Módulo práctico sobre pacientes. (Opcional)  
Florianopolis. Brasil.





## Directores del curso:

Dr. Arturo Ruiz-Capillas Tapia.

Dr. Manuel Berrazueta Fernández.

Dr. Fernando Ezquerro Carrera.

## Profesores:

Dra. M<sup>a</sup> José Franco Marcos.

Dra. M<sup>a</sup> Jesús Contreras Sainz.

Dra. María Berrazueta Sánchez de Vega.

Dr. Jon Ursua Gil.

Dr. Manuel Berasategui Bravo.

Dra. Ana Pordomingo Vidal.

Dr. Fernando Ocón Quintial

## OBJETIVO

Al final del ciclo todo asistente deberá estar capacitado para iniciarse con seguridad en la implantología, realizando las dos fases, quirúrgica y protésica; para los ya iniciados una oportunidad de intercambiar opiniones e incertidumbres.

## PROGRAMA

Se ha preparado un programa de formación científica de la A a la Z en cirugía y prótesis, resumido e inteligible, completo, sencillo dentro de la complejidad, sistematizado y práctico.

Por las inquietudes que hemos recibido de otros colegas para trabajar con implantes hay otros “frenos”, las frases más comunes son: “no sé cómo ofrecérselos al paciente”, “me cuesta hacer presupuestos”, “no sé los costos”, “con qué sistema trabajar”. Estos aspectos colaterales frenan realmente el ejercicio de la implantología.

## DINÁMICA DEL CURSO

Se ofrecerá un balance equilibrado entre la transmisión de nuestra experiencia, teoría, presentación de casos, éxitos, fracasos y complicaciones combinado con la práctica.

Se pretende que sea muy interactivo, por lo que se pedirá a los asistentes presenten sus propios casos para en sesiones clínicas discutir abiertamente los diagnósticos y planes de tratamiento.

## PRACTICAS SOBRE MODELOS

Cada módulo teórico tendrá su correspondiente parte práctica. Colocación de implantes en diversas condiciones óseas , realización de toma de impresiones, pruebas y colocado de prótesis con diferentes soluciones, practicas de incisiones y suturas, diseccion de colgajos , toma de periostio sobre modelo animal.

## MODULO 1

---

### Oseointegración y Cirugía.

9-10 de Noviembre de 2012.

Presentación curso y de los asistentes .

Teoría de la Oseointegración.

Planificación del tratamiento.

Conceptos básicos de cirugía oral

Programación de un implante.

Cirugía básica.

Complicaciones y Fracasos

#### **Sesión práctica:**

Inserción de implantes en maxilares artificiales.

Descripción del armamentarium quirúrgico.

## MODULO 2

---

### Prótesis. Diagnóstico y procedimientos.

25-26 de Enero de 2013.

El protesista ante la implantología.

Toma de decisiones.

Impresiones.

El laboratorio.

Procedimientos en clínica.

#### **Sesión práctica:**

Prácticas de prótesis sobre implantes. Descripción de los aditamentos más comunes

## MODULO 3

---

Módulo práctico sobre pacientes. (Opcional. Inscripción aparte.)

Centro implantológico Unique. Florianopolis. Brasil.

4° Trimestre 2013. (Plazas muy limitadas).

Los asistentes durante una semana realizarán un **curso práctico sobre pacientes**.

Un profesor del Centro Unique, tutelará a dos cursillistas, los cuales realizarán intervenciones quirúrgicas de inserción de implantes diariamente.

**Asistencia a las clínicas privadas.** (Opcional. Inscripción aparte.)

De Diciembre 2012 a Abril de 2013.

Los asistentes podrán asistir una jornada, a cirugías orales e implantológicas así como a tratamientos de prótesis sobre implantes en las consultas privadas de los dictantes.

## MODULO 4

---

### Cirugía y prótesis aplicada.

15 - 16 de Febrero de 2013.

Conceptos de cirugía general y prótesis sobre diente natural aplicadas a la implantología.

Conceptos de prótesis realizado por ordenador .

Estructuras fresadas y sinterizadas.

Software 3D para implantología.

Plan de tratamiento asistido por ordenador.

#### **Sesión práctica:**

Prácticas sobre piezas de animal de incisiones, colgajos y suturas.

## MODULO 5

---

### Cirugía avanzada. Prótesis compleja.

15-16 de Marzo de 2013.

Cirugía reconstructiva maxilar.

Corrección de déficit de partes blandas.

Regeneración ósea e injertos óseos.

Técnicas de elevación de seno maxilar.

Reconstrucción de maxilar con atrofia severa,

Prótesis. Casos avanzados

Prótesis complejas, grandes rehabilitaciones.

Estética.

## MODULO 6

---

### Conferencias de profesores invitados y profesores del curso.

19-20 de Abril de 2013.

Prestigiosos profesionales españoles disertarán sobre su visión de la implantología .

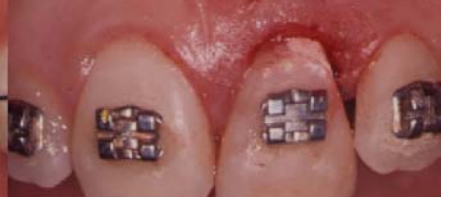
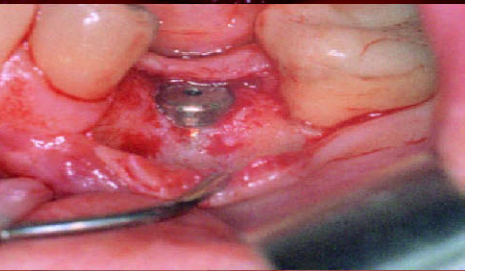
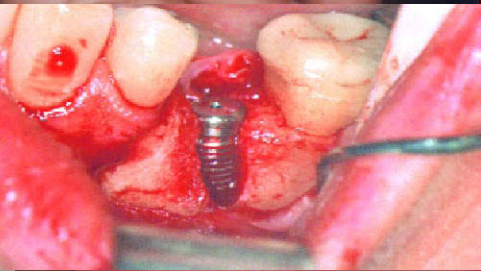
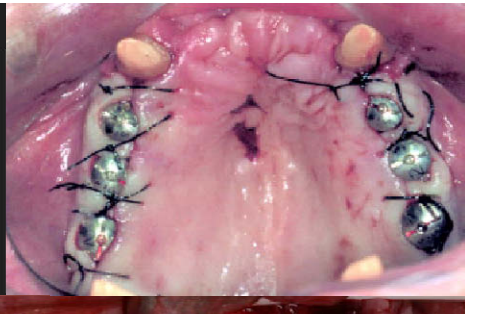
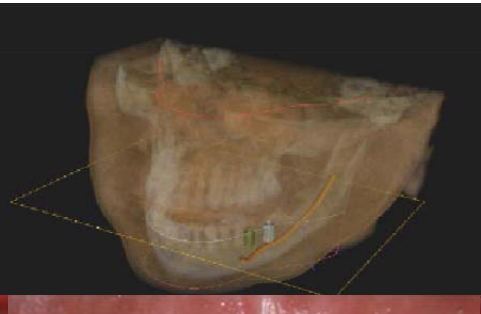
Revisión de las técnicas más sofisticadas para conseguir buenos resultados funcionales y estéticos.

¿Donde están los límites presentes?. ¿Y los futuros?









## SEDE

Santander. Colegio de Odontólogos y Estomatólogos. Hernán Cortés 7 - 4º 39003 Santander.  
Tfno.- 942 22 43 53. Fax.- 94222 06 11. e-mail.- colegio @ odocan.com

## FECHAS Y HORARIO

<b>1º Módulo</b> - Oseointegración y Cirugía.	9 - 10 de Noviembre de 2012.
<b>2º Módulo</b> - Prótesis .Diagnóstico y procedimientos.	25 - 26 de Enero de 2013.
<b>3º Módulo</b> - Asistencia a las clínicas privadas.(Opcional)	De Diciembre 2012 a Abril de 2013.
<b>3º Módulo</b> de prácticas en Brasil (Opcional)	4º Trimestre 2013.
<b>4º Módulo</b> - Cirugía y prótesis aplicada.	15-16 de Febrero de 2013.
<b>5º Módulo</b> - Cirugía avanzada, Prótesis compleja.	15-16 de Marzo de 2013.
<b>6º Módulo</b> - Conferencias de fin de curso.	19-20 de Abril de 2013.

Viernes de 9.30 a 20.30 horas y sábados de 9.30 a 15.00 horas.

<b>DERECHOS INSCRIPCIÓN</b>	<b>2.400 €.</b> iva no incluido.
<b>GRADUADOS POSTERIORES A 2009</b>	<b>1.500 €.</b> iva no incluido.

Incluye: Asistencia de los participantes a los cinco módulos con el almuerzo incluido. Prácticas sobre modelos simulados con material de implantes: cirugía y prótesis. Seminarios de presentación y discusión de casos de los asistentes mediante la aportación de radiografías y modelos.

Opcionalmente, podrá asistir a cirugías de implantes ,así como a tratamientos de prótesis, en las clínicas de los dictantes (inscripción no incluida).

## PRACTICAS EN CLÍNICA

Dr. Arturo Ruiz-Capillas. Paseo Pereda 16 . 39004 Santander.  
Tfno.- 942 22 21 40. Fax.- 942 21 21 82. email.- clinica@ruiz-capillas.com.

Dr. Manuel Berrazueta. Atilano Rodríguez nº 7. 39002 Santander.  
Tfno.- 942 22 72 44. Fax.- 942-22 64 05. email.- Clinica@berrazueta.com

## PLAZAS LIMITADAS.

Fin de plazo inscripción: 2 de Noviembre de 2012.

Puedes inscribirte llamando al Colegio Oficial de Odontólogos de Cantabria y enviando cheque a: "Instituto de Implantes de Cantabria".

Se han reservado plazas de las solicitudes que no pudieron ser atendidas el pasado año.



**Acreditado por la Comisión de Formación Continua con 10,4 Créditos.**

**Patrocinador principal**

